

کارگاه آموزش EndNote

عبدالکریم مؤذنی رودی

آشنایی مقدماتی با نرم افزار Endnote X7



EndNote در لغت به معنای نکته پایانی است.

نرم افزار Endnote یکی از جامع ترین نرم افزارهای مدیریت اطلاعات و استناد در پژوهش می باشد و توسط شرکت Thomson ارائه شده است.

این نرم افزار در زمینه مدیریت مستندات، نگارش مقالات علمی و انتشار مقالات بر اساس استانداردهای ناشرین مختلف به پژوهشگران کمک می کند.

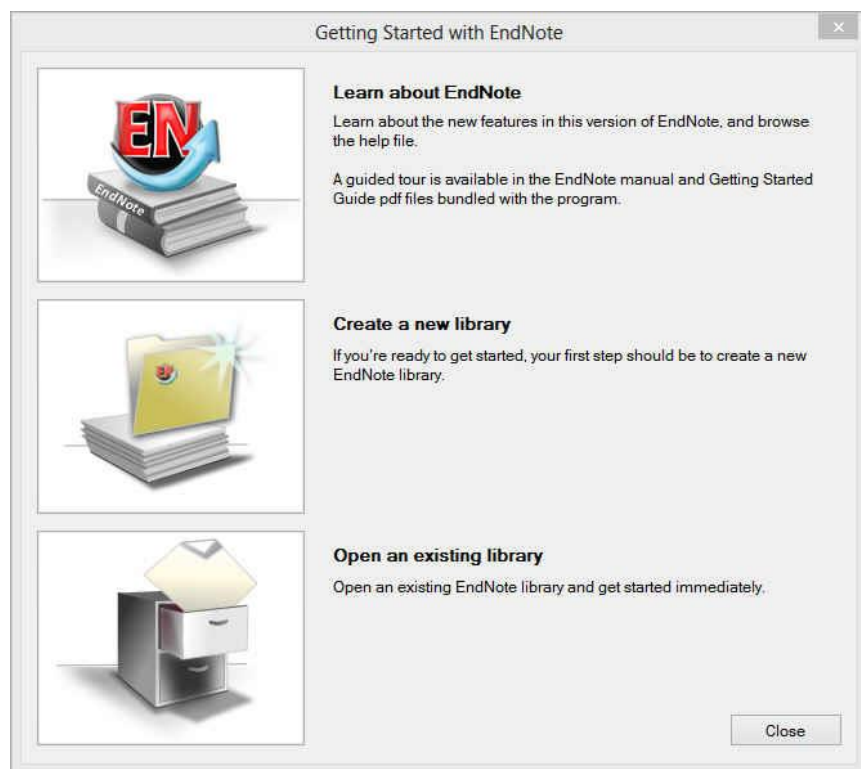
اصطلاحات رایج در EndNote

▶ مستندات یا Citation، که به منابع استناد شده در متن مقاله گفته می‌شود.

▶ فهرست منابع یا Bibliography، که در پایان متن پژوهشی یا مقاله ذکر می‌شود.

▶ سبک یا Style، که مجلات مختلف برای نوشتن منابع از آنها استفاده می‌کنند.

استفاده از نرم افزار ENDNOT

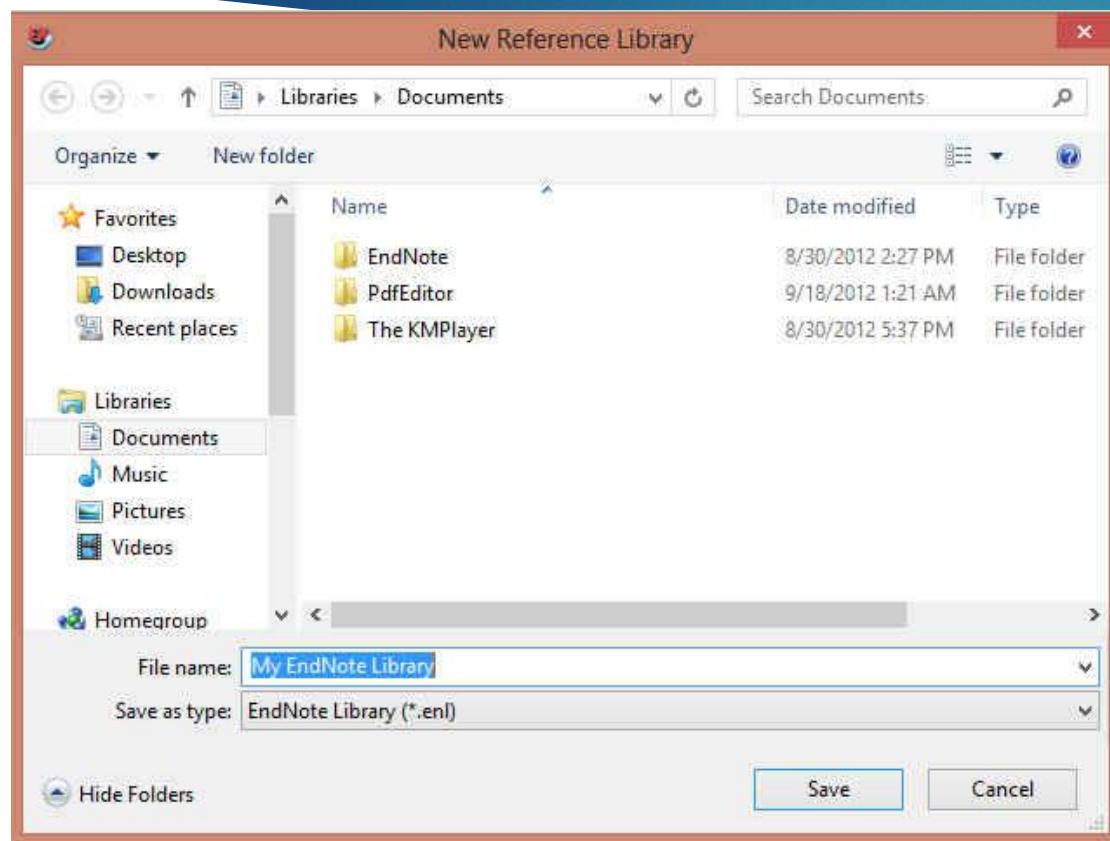


▶ چنانچه براي اولين بار از اين برنامه استفاده مي كنيد پنجره زير براي شما نمايش داده مي شود.

▶ با انتخاب گزینه دوم مي توانيد يك Library جديد بسازيد

▶ در صورت داشتن Library قبلي، گزینه سوم را انتخاب نماييد.

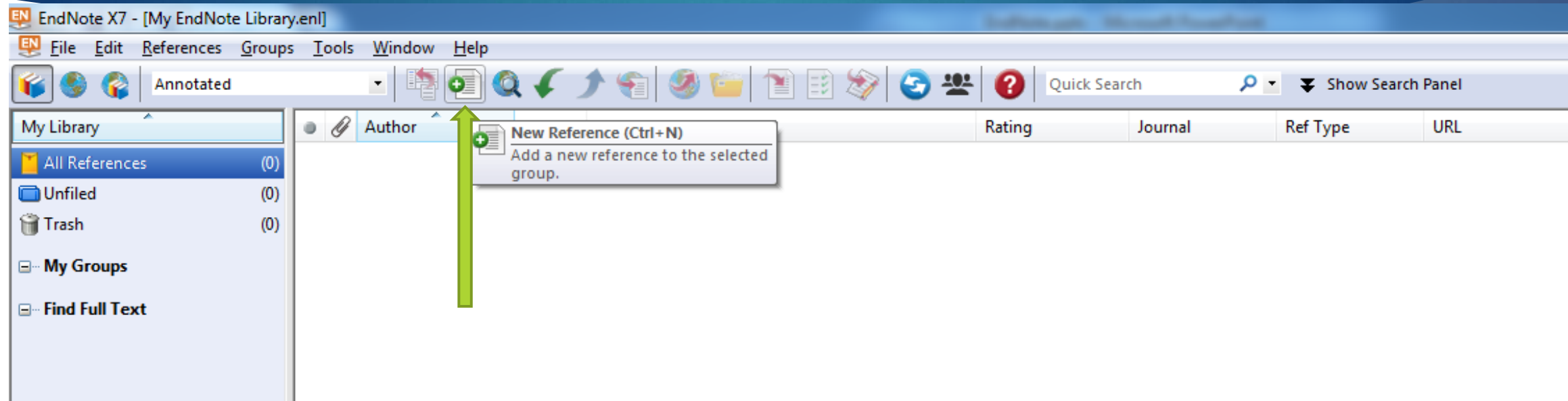
استفاده از نرم افزار ENDNOT



► بعد از انتخاب گزینه دوم، در پنجره باز شده، نام و محل ذخیره شدن Library خود را انتخاب نموده و بر روی دکمه SAVE کلیک کنید.

► شما همچنین می‌توانید برای ایجاد Library جدید از منوی File/ New واقع در نوار ابزار بالای برنامه EndNote هم استفاده نمایید.

روش‌های ورود منابع به برنامه



روش اول: تایپ دستی بخش‌های منابع

- در پنجره باز شده بر روی علامت اضافه کردن منبع که در شکل نشان داده شده است کلیک نمایید.
- همچنین می‌توانید با انتخاب گزینه‌های References/ New reference از نوار منوی بالای صفحه وارد صفحه ورود دستی منابع شوید

روش‌های ورود منابع به برنامه

EndNote X7 - [New Reference]

File Edit References Groups Tools Window Help

Reference Attached PDFs

Plain Font Plain Size B I U

Reference Type: Journal Article

Rating

Author

Year

Title

Journal

Volume

Issue

Pages

Start Page

Epub Date

Date

Type of Article

Short Title

Alternate Journal

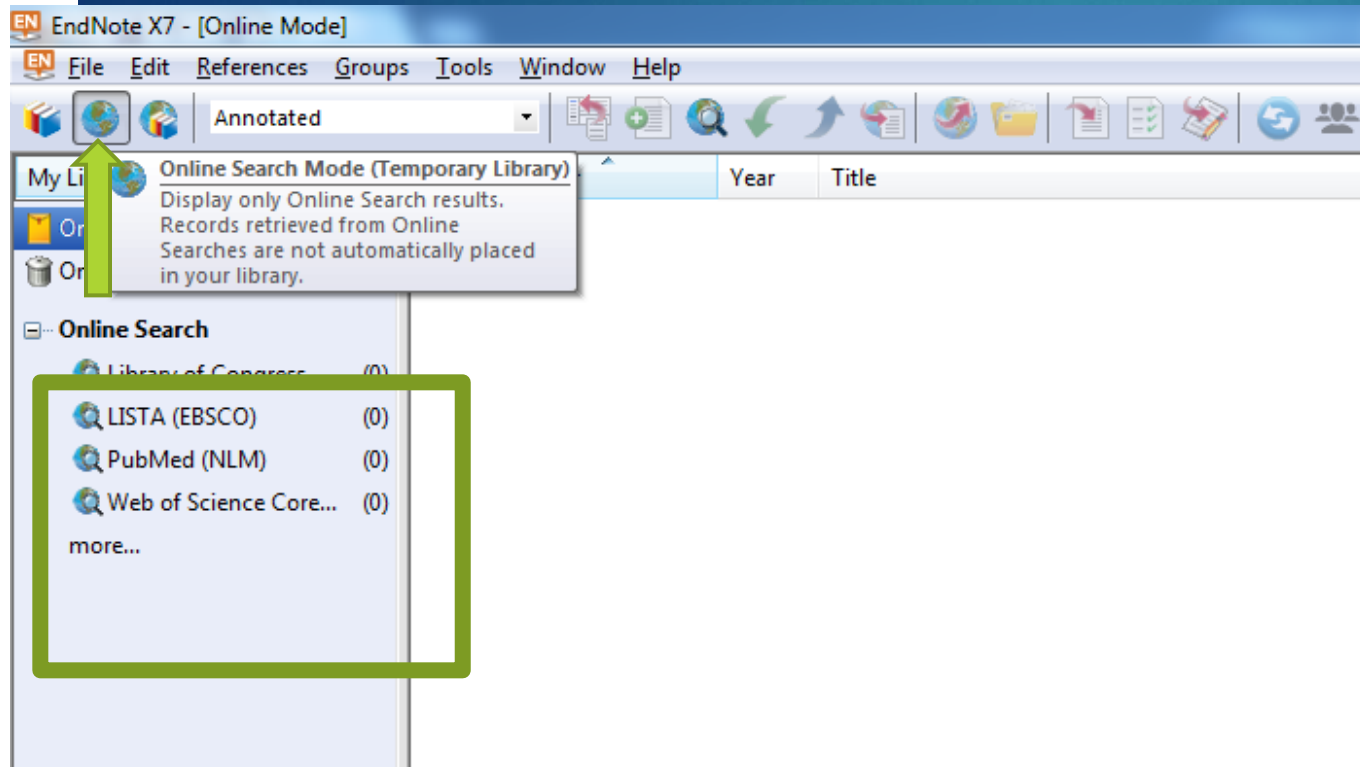
ISSN

▶ در پنجره بازشده، بخش‌ها منابع باید به صورت دستی وارد شوند. ابتدا باید در قسمت Reference Type نوع منبع خود را مشخص نمایید. یعنی منبع شما کتاب مجله و یا غیره است.

▶ در قسمت اسامی مولفان، رعایت فاصله پس از ویرگول الزامی است. به همین ترتیب، سال، عنوان مقاله، نام مجله، جلد و شماره مجله و شماره صفحات پر می‌شود.

▶ همچنین می‌توانید فایل کامل مقاله و یا فایل‌های تصویری را به آن اضافه نمایید. این کار را می‌توان با انجام کلیک راست بر روی صفحه و انتخاب گزینه File Attachment/ Attach File و یا انتخاب گزینه Figure/ Attach Figure انجام داد.

روش‌های ورود منابع به برنامه



روش دوم: وارد کردن مستقیم منابع از طریق برنامه EndNote

در گوشه سمت چپ پنجره EndNote سه گزینه مشاهده می‌شود: گزینه اول ترکیبی از حالت آفلاین و آنلاین، گزینه دوم حالت آفلاین و گزینه سوم حالت آنلاین است. برای وارد کردن منابع از این طریق باید به حالت آنلاین بروید.

در بخش Online Search فهرستی از پایگاه‌ها را مشاهده می‌نمایید. برای مشاهده کامل روی More کلیک کنید.

برخی مقالات این پایگاه‌ها رایگان هستند که مهمترین آنها PubMed (NLM) و Web of Science هستند.

روش‌های ورود منابع به برنامه

- برای وارد کردن منابع از این طریق باید قسمت‌های مورد نیاز پنجره نشان داده در شکل زیر را تکمیل نمایید. پرکردن تمام فیلدها مورد نیاز نیست. می‌توانید فقط کلمات کلیدی را وارد کرده و اقدام به جستجو نمایید. این پنجره در نسخه ۴ و ۵ برنامه در پایین و در نسخه ۶ در بالا قرار دارد.

Tools Window Help

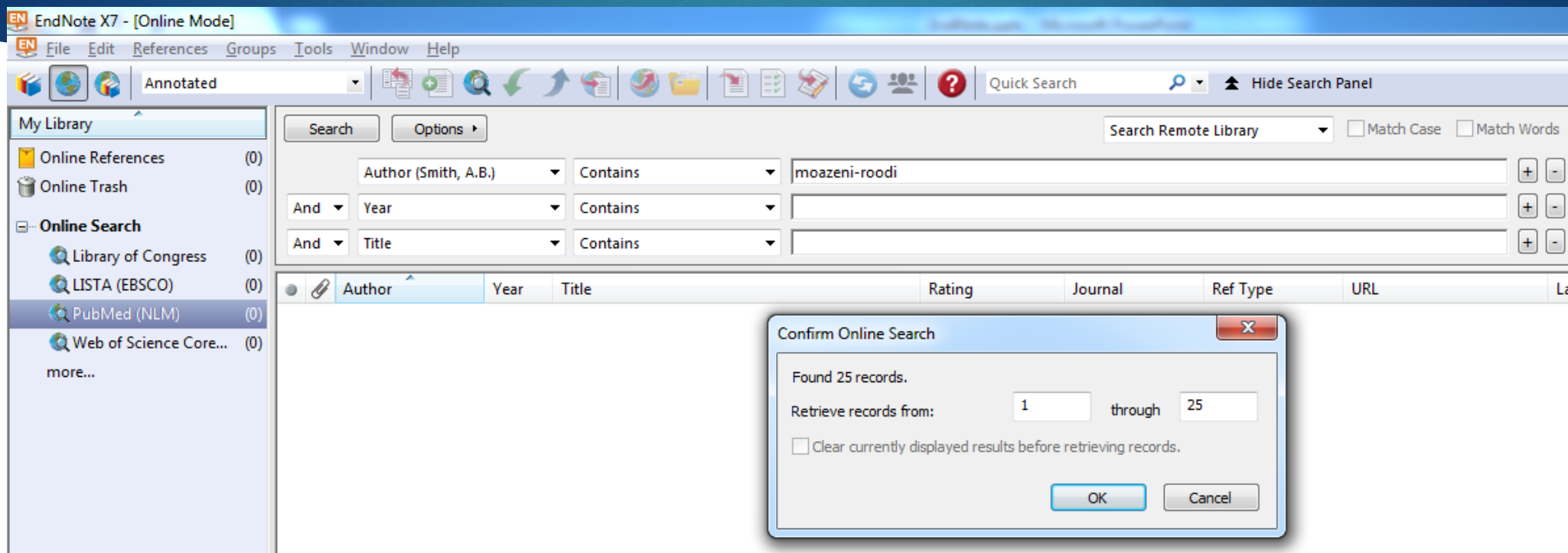
Quick Search Hide Search Panel

Search Options

Search Whole Library Match Case Match Words

	Author	Contains	نام مولف	+	-
And	Year	Contains	سال انتشار	+	-
And	Title	Contains	عنوان مقاله	+	-

روش‌های ورود منابع به برنامه



► پس از اتصال به پایگاه و با استفاده از کلمات کلیدی خود شروع به جستجو نمایید.

► همانطور که در شکل زیر نشان داده شده است نتایج جستجو به صورت زیر ظاهر می‌شود.

روش‌های ورود منابع به برنامه

The screenshot shows the EndNote X7 Online Mode interface. The left sidebar contains 'My Library' with 'Online References (25)', 'Online Trash (0)', and 'Online Search' options like 'Library of Congress (0)', 'LISTA (EBSCO) (0)', 'PubMed (NLM) (25)', and 'Web of Science Core... (0)'. The main search area has a 'Search' button and a search bar containing 'moazeni-roodi'. Below the search bar are filters for 'Author (Smith, A.B.)', 'Year', and 'Title', each with a 'Contains' dropdown. The search results are displayed in a table with columns: Author, Year, Title, Rating, Journal, Ref Type, URL, and La. The results list several articles, with the entry by Bahari, G.; Hashemi, M. (2013) highlighted in blue.

Author	Year	Title	Rating	Journal	Ref Type	URL	La
Moazeni-Roodi, ...	2017	Studies on the Contribution of Cox-2 Expressio...		Pathol Oncol Res	Journal Article	http://www.ncbi.nlm.ni...	6/
Hashemi, M.; Sa...	2013	Evaluation of paraoxonase activity in children ...		Nephrourol Mon	Journal Article	http://www.ncbi.nlm.ni...	6/
Naderi, M.; Hash...	2013	Association between toll-like receptor2 Arg67...		Braz J Infect Dis	Journal Article	http://www.ncbi.nlm.ni...	6/
Hashemi, M.; Esk...	2013	Association of CTSZ rs34069356 and MC3R rs6...		Int J Tuberc Lu...	Journal Article	http://www.ncbi.nlm.ni...	6/
Bahari, G.; Hashe...	2013	Association of P2X7 gene polymorphisms with ...	• • • • •	Genet Mol Res	Journal Article	http://www.ncbi.nlm.ni...	6/
Kouhpayeh, H. R...	2012	R620W functional polymorphism of protein ty...		Genet Mol Res	Journal Article	http://www.ncbi.nlm.ni...	6/
Hashemi, M.; Ba...	2012	Serum paraoxonase and arylesterase activities ...		Pathophysiology	Journal Article	http://www.ncbi.nlm.ni...	6/
Hashemi, M.; Mo...	2012	Genotyping of -374A/T, -429A/G, and 63 bp In...		Nucleosides Nu...	Journal Article	http://www.ncbi.nlm.ni...	6/
Taheri, M.; Hash...	2012	Lack of association between interleukin-18 -6...		Prague Med Rep	Journal Article	http://www.ncbi.nlm.ni...	6/
Hashemi, M.; Mo...	2012	A tetra-primer amplification refractory mutati...		Nucleosides Nu...	Journal Article	http://www.ncbi.nlm.ni...	6/
Kordi-Tamandani...	2012	Analysis of n15INK4b and n16INK4a gene met...		Biochem Genet	Journal Article	http://www.ncbi.nlm.ni...	6/

شما می‌توانید منابع غیر ضروری را با انتخاب و فشرد دکمه Delete روی کیبورد و یا با کلیک راست بر روی منابع انتخابی و انتخاب گزینه Move Reference to trash آن را حذف نمایید.

روش‌های ورود منابع به برنامه

Google Scholar interface showing the **Settings** menu and the **Bibliography manager** options. The **Settings** link is highlighted in the top navigation bar. In the **Bibliography manager** section, the option **Show links to import citations into** is selected, and the dropdown menu shows **EndNote** as the chosen option. The **Save** button is highlighted at the bottom.

روش سوم: وارد کردن منابع از طریق

Google Scholar

وارد صفحه اصلی سایت گوگل و از
منوی **More**، وارد بخش **Google Scholar**
شوید.

سپس روی گزینه **Setting** کلیک
کنید تا وارد صفحه تنظیمات شوید.

در پایین صفحه تنظیمات و در قسمت

Bibliography Manager/
Show links to import
citation into/ endnote

انتخاب کرده و سپس بر روی دکمه
Save کلیک کنید

To retain settings, you must turn on [cookies](#)

روش‌های ورود منابع به برنامه

روش سوم: وارد کردن منابع از
طریق Google Scholar

سپس وارد صفحه اصلی
Google Scholar شوید و
عنوان خود را جستجو کنید.
همانطور که در شکل می‌بینید
به هر یک از رکوردها، گزینه
Import to EndNote
اضافه شده است.

با کلیک کردن بر روی این
لینک می‌توانید منبع مورد نظر
را ذخیره یا باز نمایید که در
صورت بازکردن، وارد برنامه
می‌شود.

2 results (0.05 sec)

[The Effect of an Acute Aerobic Bout on Time Course Alterations of Visceral Adipose Tissue C
Expression in Diabetic Rats](#)

M Alinejad, R Fathi, V Minasiyan... - Iranian Journal of ..., 2012 - jm.um.ac.ir

... Diabetic Rats **Mohamad Alinejad** 1, Rozita Fathi1*, Vazgan Minasiyan 2, Elahe Talebi
Garakani 1, Alireza Safarzade 1 1 ... or both. **Visfatin** is a recently discovered protein
that is expressed and secreted in visceral fat tissue. Elevated ...

[Import into EndNote](#) [More ▾](#)

[Acute-phase proteins and other systemic responses to inflammation](#)

FH Epstein, C Gabay, I Kushner - New England Journal of ..., 1999 - Mass Medical Soc

Review Article from The New England Journal of Medicine — Acute-Phase
Proteins and Other Systemic Responses to Inflammation.

Cited by 3250 [Related articles](#) [BL Direct](#) [All 14 versions](#) [Import into EndNote](#) [More ▾](#)

[Create alert](#)

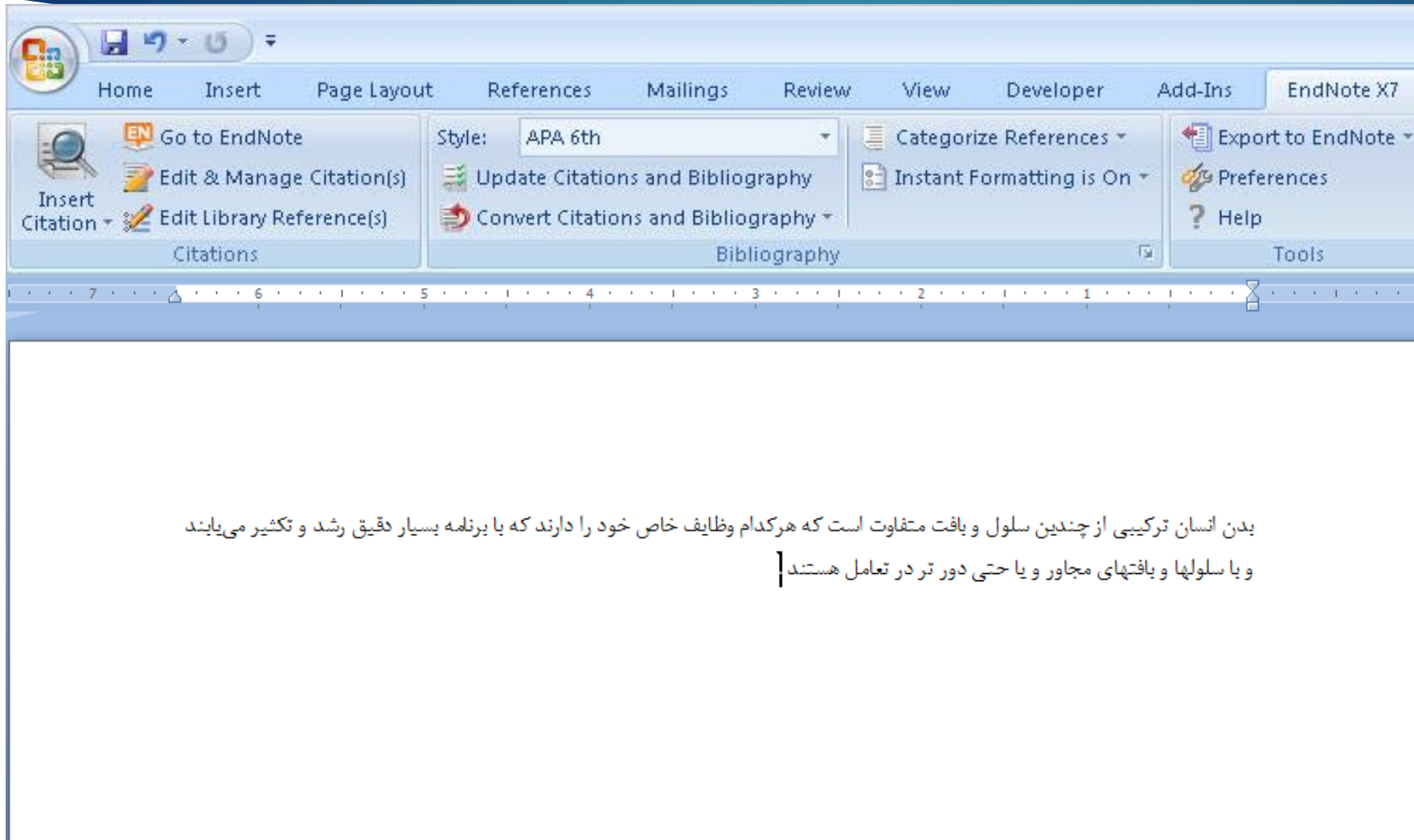
[About Google Scholar](#)

[All About Google](#)

[Privacy & Terms](#)

[Give us feedback](#)

نحوه ورود منابع از طریق EndNote به Word



- ▶ برای وارد کردن منابع به Word، ابتدا باید مقاله یا پایان نامه نوشته شده خود را باز نمایید
- ▶ مکان نما را درجایی قرار دهید که منبع باید ذکر شود، مثلاً در پایان جمله یا پاراگراف.

نحوه ورود منابع از طریق EndNote به Word

EndNote X7 - [Online Mode]

File Edit References Groups Tools Window Help

Annotated

Quick Search

Hide Search Panel

Search Options

Search Remote Library

Match Case Match Words

Author (Smith, A.B.) Contains moazeni-roodi

And Year Contains

And Title Contains

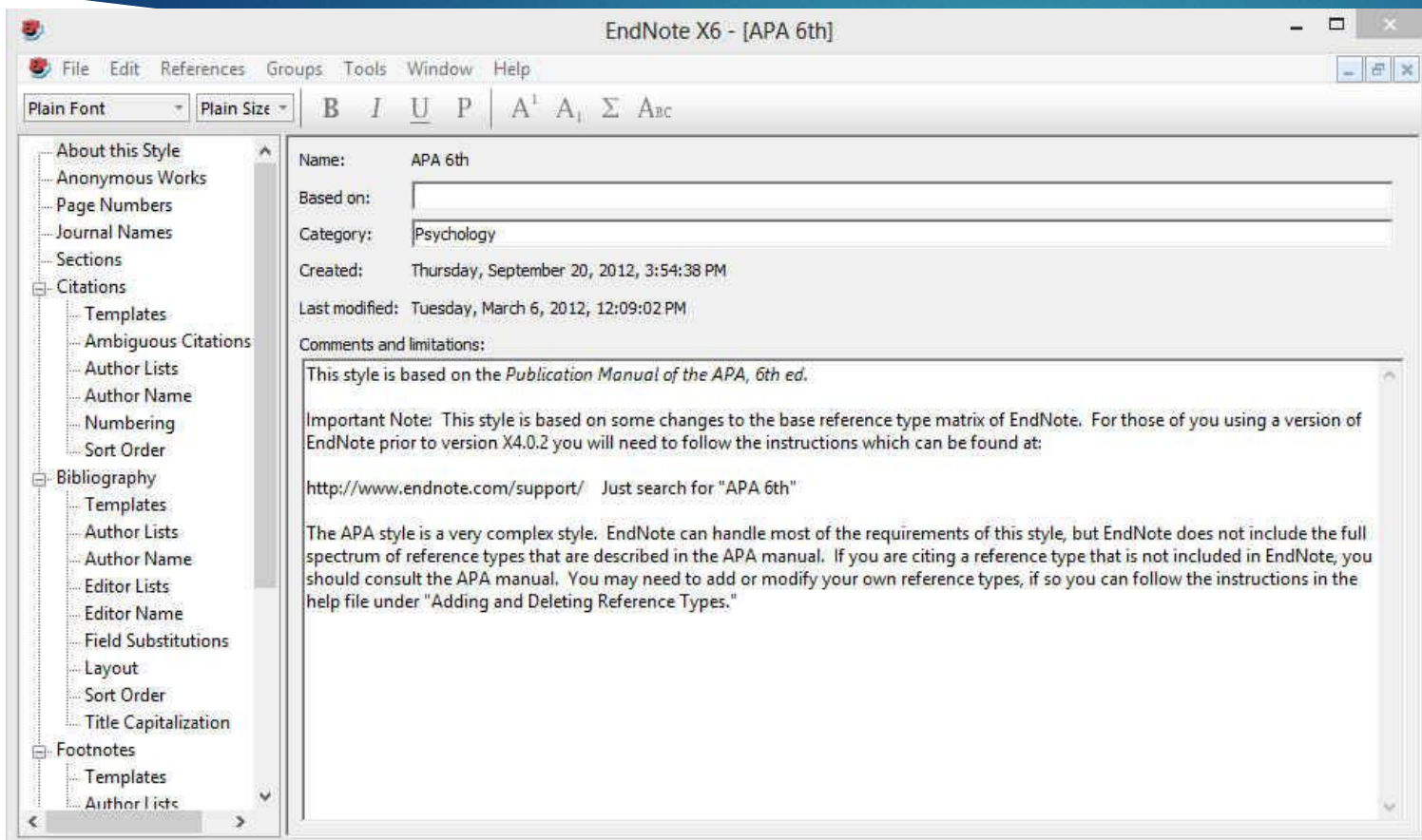
Author	Year	Title	Rating	Journal	Ref Type	URL	La
Moazeni-Roodi, ...	2017	Studies on the Contribution of Cox-2 Expressio...		Pathol Oncol Res	Journal Article	http://www.ncbi.nlm.ni...	6/
Hashemi, M.; Sa...	2013	Evaluation of paraoxonase activity in children ...	• • • • •	Nephrourol Mon	Journal Article	http://www.ncbi.nlm.ni...	6/
Naderi, M.; Hash...	2013	Association between toll-like receptor2 Arg67...		Braz J Infect Dis	Journal Article	http://www.ncbi.nlm.ni...	6/
Hashemi, M.; Esk...	2013	Association of CTSZ rs34069356 and MC3R rs6...		Int J Tuberc Lu...	Journal Article	http://www.ncbi.nlm.ni...	6/
Bahari, G.; Hashe...	2013	Association of P2X7 gene polymorphisms with ...		Genet Mol Res	Journal Article	http://www.ncbi.nlm.ni...	6/
Kouhpayeh, H. R...	2012	R620W functional polymorphism of protein ty...	• • • • •	Genet Mol Res	Journal Article	http://www.ncbi.nlm.ni...	6/
Hashemi, M.; Ba...	2012	Serum paraoxonase and arylesterase activities ...		Pathophysiology	Journal Article	http://www.ncbi.nlm.ni...	6/
Hashemi, M.; Mo...	2012	Genotyping of -374A/T, -429A/G, and 63 bp In...		Nucleosides Nu...	Journal Article	http://www.ncbi.nlm.ni...	6/
Taheri, M.; Hash...	2012	Lack of association between interleukin-18 -6...	• • • • •	Prague Med Rep	Journal Article	http://www.ncbi.nlm.ni...	6/
Hashemi, M.; Mo...	2012	A tetra-primer amplification refractory mutati...		Nucleosides Nu...	Journal Article	http://www.ncbi.nlm.ni...	6/
Kordi-Tamandan...	2012	Analysis of p15INK4b and p16INK4a gene met...		Biochem Genet	Journal Article	http://www.ncbi.nlm.ni...	6/
Naderi, M.; Hash...	2011	Lack of association between rs1024611 (-2581...		Prague Med Rep	Journal Article	http://www.ncbi.nlm.ni...	6/
Hashemi, M.; Esk...	2012	Association of genetic polymorphisms of gluta...		DNA Cell Biol	Journal Article	http://www.ncbi.nlm.ni...	6/

منبع یا منابع مورد نظر را انتخاب نمایید و سپس به برنامه ورد برگردید

نحوه ورود منابع از طریق EndNote به Word

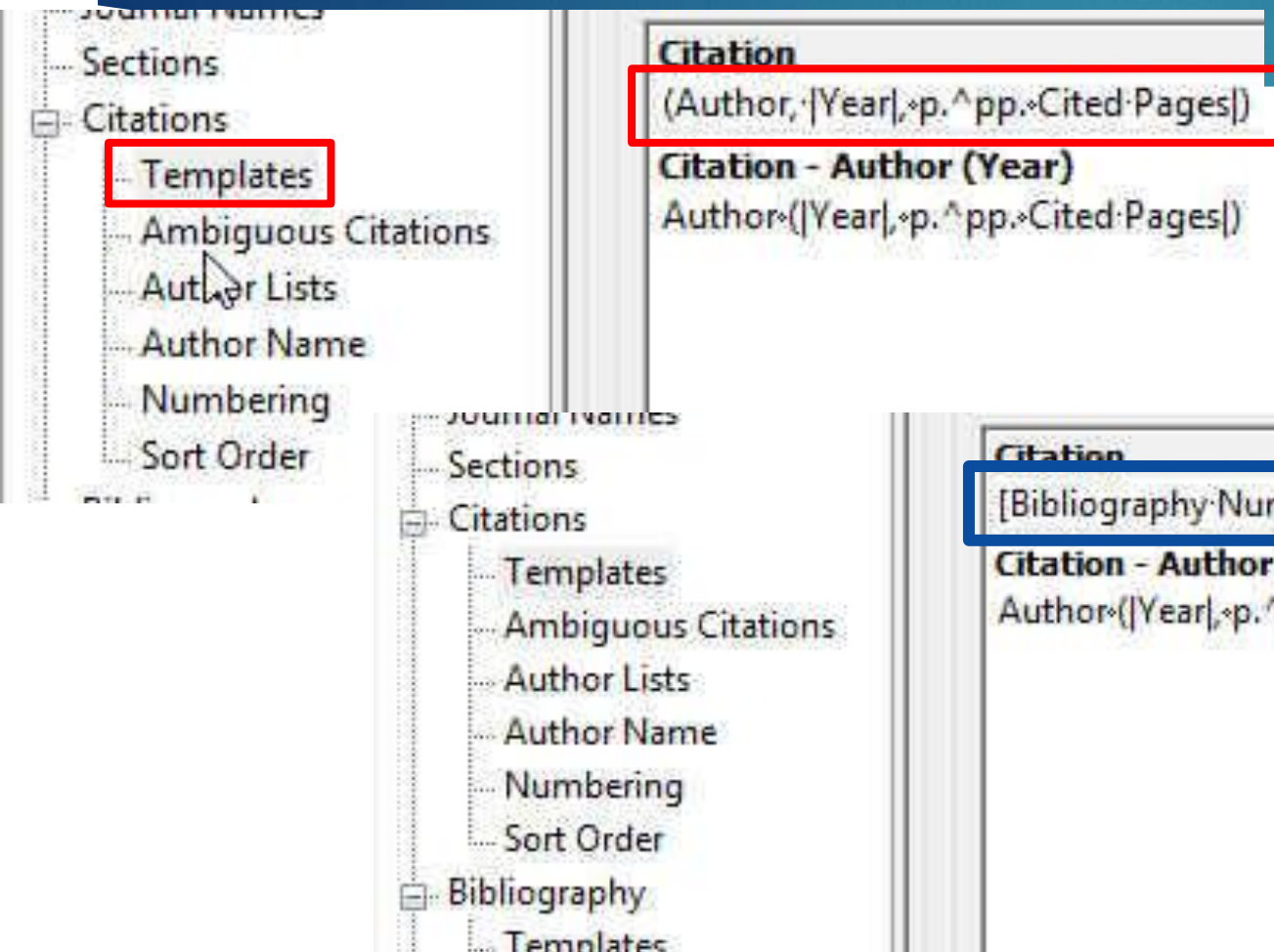
- ▶ در برنامه Word، وارد تب EndNote شوید و مراحل زیر را دنبال نمایید تا منبع مورد نظر وارد متن شود.
- ▶ Insert Citation/ Insert Selected Citation (s)
- ▶ در قسمت Style، سبک‌های مختلفی وجود دارند که متناسب با مجله و یا پایان نامه خود باید آنها را انتخاب نمایید. البته این کار را در داخل برنامه EndNote هم می‌توانید انجام دهید ولی تا زمانی که سبک مورد نظر را در Word انتخاب نکنید، تغییرات اعمال نخواهند شد.

ایجاد یا ویرایش Style



► برای ایجاد Style جدید باید منوی Edit و سپس گزینه‌های Output Style و New Style را انتخاب نمایید. این کار به لحاظ زمانبر بودن و مشکلات همراه آن توصیه نمی‌شود و بهتر است که یکی از Style‌های موجود که با سبک مورد نظر مطابقت بیشتری دارد را انتخاب و ویرایش نمایید. برای این کار از منوی Edit، Output Style، Style مورد نظر خود را انتخاب و اقدام به ویرایش آن نمایید.

ایجاد یا ویرایش Style



بخش‌های اصلی پنجره نشان داده شده در شکل قبل، Citations و Bibliography هستند که در این قسمت به تنظیمات مهم این دو بخش می‌پردازیم.

بسته به فرمت مجله، در قسمت Templates می‌توانید تعیین کنید که آیا مانند کادر آبی رنگ، شماره منابع در متن آورده شود یا اینکه مثل کادر قرمز به صورت مولف، سال وارد شود (گزینه پیش فرض سبک APA).

ایجاد یا ویرایش Style

Left sidebar (Bibliography tree):

- About this Style
- Anonymous Works
- Page Numbers
- Journal Names
- Sections
- Citations
 - Templates
 - Ambiguous Citations
 - Author Lists
 - Author Name
 - Numbering
 - Sort Order
- Bibliography**
 - Templates
 - Author Lists**
 - Author Name
 - Editor Lists
 - Editor Name
 - Field Substitutions
 - Layout
 - Sort Order
 - Title Capitalization

Main panel settings:

Author Separators

Number of Authors	between	before last
1 to 100	,	, &
100 to 100	,	, &

Abbreviated Author List

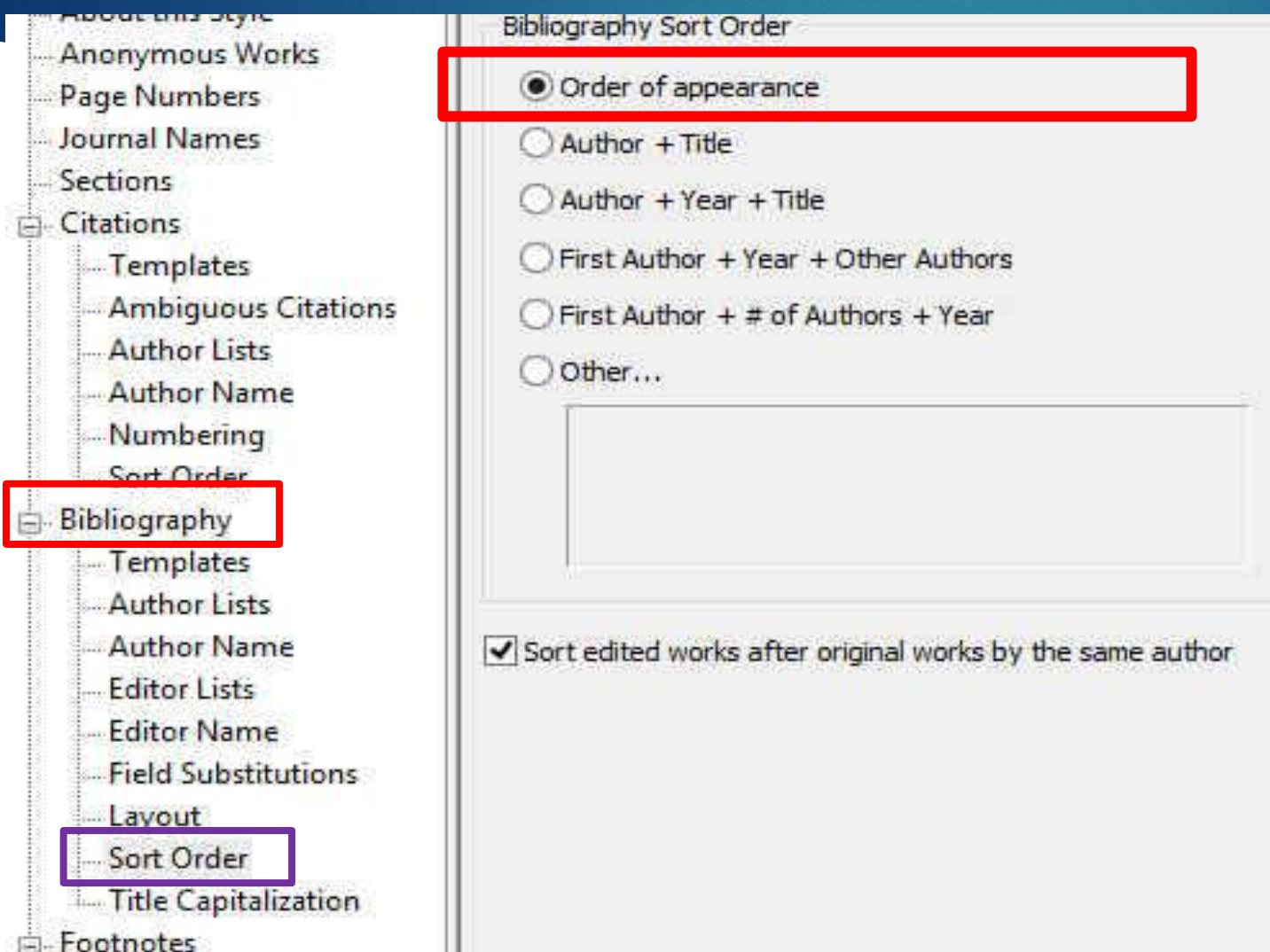
- ☐ List all author names
- ☒ If 7 or more authors, list the first 6 author(s)
 - and abbreviate with: , et al. ☐ Italic
- ☐ If eight or more authors, list the first 6 authors, insert: , ... and add the last author's name

For Subsequent Works by the Same Author

- ☒ Print the author list as defined above
- ☐ Omit the author list
- ☐ Replace repeated authors with: ---

در قسمت Author Lists می‌توانید تعیین کنید که بعد از آوردن نام چند مولف کلمه همکاران آورده شود. ►

ایجاد یا ویرایش Style



▶ در قسمت Sort Order می‌توانید تعیین کنید که فهرست منابع بر چه اساسی مرتب شوند.

▶ گزینه اول به ترتیب ظهور در متن مرتب می‌کند و بقیه گزینه‌ها همانطور که تصویر مشاهده می‌کنید به وضوح مشخص شده است.